

Schienenkontakte

SK19/12

DSK19/12

SK19/14

DSK19/14

SK19/16

DSK19/14B

SK19/18

DSK19/16

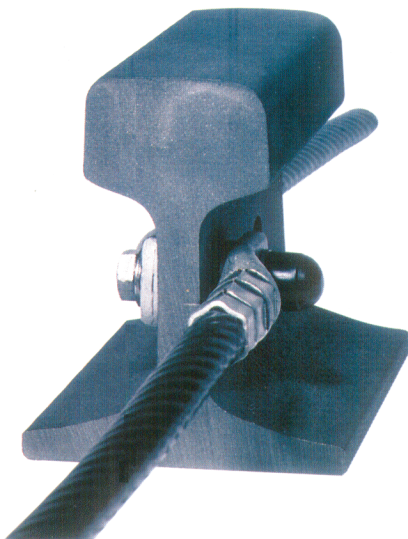
DSK19/18

Perfekte elektrische Kontakte an Schienenstegen

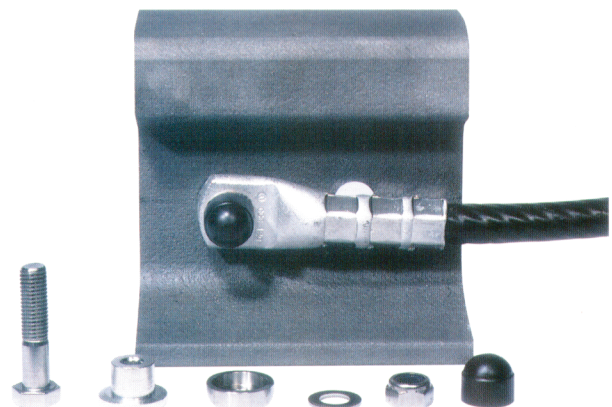
DB AG Zulassung
NS Zulassung
(Niederländische Eisenbahn)

Kontaktierung an beiden
Schienenstegseiten

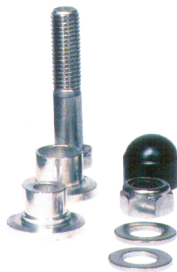
DSK.....



SK.....



Kontaktierung an einer
Schienenstegseite



Rail Electrical Products Division
D-66851 Schwanenmühle

Telefon: +49 (0)6307 / 918-10
Telefax: +49 (0)6307 / 918-150
e-mail: info@erico.com
Internet: http://www.erico.com

ERICO[®]

Schienenkontakte

SK19/12

Die Fakten

Der Schienenkontakt der Baureihen SK und DSK stellen eine sehr hochwertige elektrische Verbindung zum Schienensteg dar (Übergangswiderstand ca. 5µ-Ohm; "Prüfbericht 051822" der Deutschen Bahn AG).

SK19/14

Der Einbau der Kontakte erfolgt unabhängig vom Wetter schnell und einfach mit einem Hydraulikwerkzeug. Da sämtliche Komponenten der Befestigung aus rostfreiem Edelstahl gefertigt sind, besteht keinerlei Korrosionsgefahr.

SK19/16

SK19/18

Schienenkontakt SK

Die Schienenkontakte der Baureihe SK sind die ideale Lösung für die Bereiche Signaltechnik, Erdung, Triebstromrückführung und ähnliche Anwendungen.

Es liegt die Zulassung durch das Eisenbahn-Bundesamt (EBA) vor.

1. Technische Freigabe von Geräten zur Anwendung in elektrischen Anlagen und Sicherungsanlagen der DB Netz AG
2. Serienzulassung für Sicherungsanlagen durch das EBA
3. Zulassung für elektrotechnische Anlagen durch das EBA
4. KEMA Zulassung für die Niederländische Eisenbahn (NS)

DSK19/12

DSK19/14

DSK19/14B

DSK19/16

DSK19/18

Doppelschienenkontakt DSK

An den Doppelschienenkontakten der Baureihe DSK können von beiden Seiten gleichzeitig Kabelschuhe angeschlossen werden, die jederzeit lösbar sind. Dies stellt einen enormen Vorteil, z. B. bei der Vermaschung im Bahnhofsbereich, dar. Im Gegensatz zum herkömmlichen Schienenkontakt SK halbiert sich beim DSK die Anzahl der erforderlichen Kontakte.

Auch bei engsten Platzverhältnissen, wie z. B. im Bereich von Weichen ist der Doppelschienenkontakt DSK die ideale Lösung. Bei einem Platzbedarf von nur 50 mm zwischen den Schienenköpfen, läßt sich der Kontakt noch einziehen und es können von beiden Seiten die Kabelschuhe montiert werden.

Es liegt die Zulassung durch das Eisenbahn-Bundesamt (EBA) vor.

1. Technische Freigabe von Geräten zur Anwendung in elektrischen Anlagen und Sicherungsanlagen der DB Netz AG
2. Serienzulassung für Sicherungsanlagen durch das EBA
3. Zulassung für elektrotechnische Anlagen durch das EBA
4. KEMA Zulassung für die Niederländische Eisenbahn (NS)

Schienenkontakte

Die Daten

Typenbezeichnung des Schienenkontaktes	ERICO Art.-Nr.	Verwendbar für Schienenstegdickte	Bohrungs-durchmesser	Anschlußmöglichkeit Kabelschuhe	Anwendungsbeispiele
SK 19/12 (Einfachkontakt)	715045	12.0 - 13.9	19 + 1,0 mm	Einseitig Gesamtquerschnitt Max. 240 mm ²	S41, RI 59, RI 60, AS41, BHP42, BS90A
SK 19/14 (Einfachkontakt)	715050	14.0 - 16.9			S49, S54, UIC54, UIC60, R50, NP46, AS50, AS60, BS110A
SK 19/16 (Einfachkontakt)	715095	17.0 - 18.5			R65
SK 19/18 (Einfachkontakt)	715085	18.6 - 22.0			BS 113A, 95LB RBS
DSK 19/12 (Doppelkontakt)	715060	12.0 - 13.4	19 + 0,5 mm	Beidseitig Gesamtquerschnitt Max. 240 mm ²	S41, RI59, RI60, AS41, BHP42
DSK 19/14 (Doppelkontakt)	715055	13.5 - 15.5			S49, NP46, AS50
DSK 19/14B (Doppelkontakt)	715056	12.0 - 14.0			S41, S49, NP46, RI59, RI60, BS90A
DSK 19/16 (Doppelkontakt)	715065	15.6 - 17.0			S54, UIC54, UIC60, R50, AS60, BS110A
DSK 19/18 (Doppelkontakt)	715090	17.1 - 20.0			BA113A, 95 LB RBS, R65

Der Doppelschienenkontakt "DSK 19/14B" ist ein Spezialkontakt mit einer sehr flachen Kopfseite und einer Spezialschraube mit extra flachem Kopf. Er findet Anwendung im Weichenbereich. Bitte sprechen Sie dazu mit unseren Fachberatern.

Rail Electrical Products Division
D-66851 Schwanenmühle

Telefon: +49 (0)6307 / 918-10
Telefax: +49 (0)6307 / 918-150
e-mail: info@erico.com
Internet: http://www.erico.com

