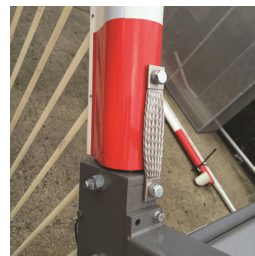
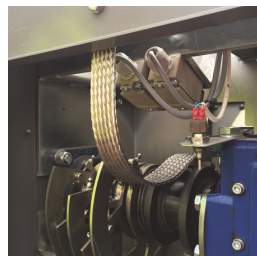
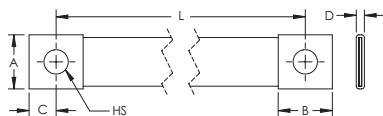


Tresse de mise à la terre et de liaison CPI en acier inoxydable – CPI70-300-12 (554368)



Les tresses de mise à la terre ou tresses de masse en acier inoxydable CPI haute qualité peuvent être installées dans les environnements extrêmement corrosifs tels que les applications offshore ou côtières. La gamme complète des tresses CPI est idéale pour les applications en tuyauterie ou cuves en acier inoxydable, dans l'industrie agro-alimentaire, l'industrie du bâtiment, du transport, et l'industrie pétrochimique. Les tresses et les cosses en acier inoxydable 316L proposées par nVent ERIFLEX sont l'une des options en acier inoxydable les plus résistantes sur le marché. Notre processus de fabrication exclusif a été optimisé pour fournir le meilleur tressage, sertissage, découpage et poinçonnage possible.

- Une résistance supérieure à l'abrasion, à la corrosion, aux produits chimiques et aux UV font de ces tresses CPI l'élément idéal pour les applications extérieures
- Idéal pour les joints d'expansion où un mouvement constant requiert une solution flexible et durable
- Prêt à l'emploi dès la sortie de l'emballage et sans besoin de découpe, de dénudage, de sertissage et de poinçonnage
- Installation facile et rapide
- Résistant aux vibrations et à l'usure, pour réduire la maintenance
- Ne rouille pas et ne se décolore pas, si bien que l'apparence ou la couleur ne change pas
- Contact électrique excellent
- Aucune cosse ou borne supplémentaire nécessaire
- Matériau non magnétique
- Recommandé par les directives EMC/EMI
- Performance de catégorie C5 (très élevée) conformément à ISO® 12944-2
- Conformité EAC
- Conforme RoHS



Référence	CPI70-300-12
Numéro d'Article	554368
Matériau	Acier Inoxydable 316L (EN 1.4404)
Détails de la certification	UL® 467
Complies With	Norme IEC® 60439.1 Norme IEC® 61439.1
Section électrique	70 mm ²
Longueur (L)	300 mm
Dimension du trou (HS)	13 mm
A	30 mm
B	30 mm
C	15 mm
D	5,8 mm

Référence	CPI70-300-12
Poids unitaire	0.222 kg
Certifications	ABS CPI cULus EAC 7413000009 (Russie) RoHS
Quantité Standard d'Emballage	10 pc
UPC	78285679709
EAN-13	3479775543680

ABS is a registered certification mark of American Bureau of Shipping. IEC est une marque déposée de la Commission électrotechnique internationale. ISO est une marque déposée de International Organization for Standardization. UL, UR, cUL, cUR, cULus et cURus sont des marques de certification déposées d'UL LLC.

AVERTISSEMENT

Les produits nVent doivent être installés et utilisés conformément aux recommandations prévues par les fiches d'instruction et le matériel de formation desdits produits. Les fiches d'instruction sont disponibles sur www.erico.com et auprès des représentants du service client nVent. Tout défaut d'installation, d'utilisation, d'application et toute défaillance à satisfaire les instructions et avertissements du groupe nVent sont susceptibles d'entraîner un dysfonctionnement, un dommage matériel, un dommage corporel grave ou la mort, et/ou d'annuler tout type de garantie.

© 2019 nVent All rights reserved

nVent, nVent CADDY, nVent ERICO, nVent ERIFLEX and nVent LENTON are owned by nVent or its global affiliates.

All other trademarks are the property of their respective owners. nVent reserves the right to change specifications without prior notice.