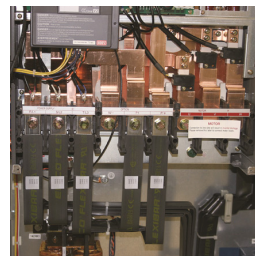
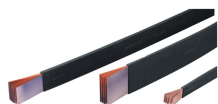
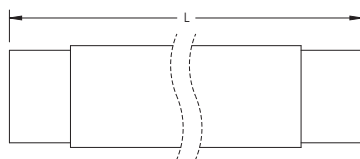
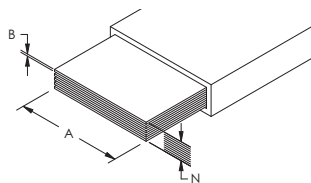


# nVent ERIFLEX Flexibar, Rotes Kupfer – FLEX2MRC6X32X1 (552660)



- Dünne Lamellen aus unisoliertem Elektrolytkupfer zu einem Stapel geformt
- Umfassendes Sortiment von 19,5 mm<sup>2</sup> bis 1200 mm<sup>2</sup> und 125 A bis 2800 A
- Isoliert durch hochohmiges, selbstverlöschendes PVC mit weniger als 20 % Kontakt mit dem Leiter für hohe Flexibilität
- Einfach zu biegen, zu falten oder zu drehen, verbesserte Flexibilität beim Aufbau, Verkürzen von Verbindungen und weniger Umweltbelastung
- Erheblich kleiner und flexibler als vergleichbare Kabel hinsichtlich der Strombelastbarkeit
- Bessere Leistungsdichte als Kabel mit geringerem Verhältnis der Stromverdrängung
- Anschlüsse entstanden durch Stanzen und Verschrauben direkt durch die Kupferlamellen oder durch Anklebmen am Ende der nVent ERIFLEX Flexibar oder Schweißen mit nVent ERICO Cadweld
- Keine Kabelschuhe erforderlich, Reduzierung der Installationszeit und Verbesserung der Schwingungsbeständigkeit
- Gewichtseinsparungen und Materialeinsparungen verglichen mit Drahtalternativen
- Reduziert die gesamten Installationskosten
- Rückverfolgbarkeitscodes und ausgewiesene Artikelnummern befinden sich auf dem Produkt
- 100%-ige Spannungsprüfung in Produktionsumgebung
- UL 758 Geräteverkabelung Materialanforderungen für Kaltbiegetests bei -40 °C und -50 °C [-40 °F und -58 °F]
- EAC-konform
- RoHS-konform



Teilenummer	FLEX2MRC6X32X1
Artikel nummer	552660
Nennstrom bei typischer Anwendung	630 A
Länge (L)	2.000 mm
Werkstoff	Kupfer Polyvinylchlorid
Durchschlagfestigkeit	20 kV/mm
Entflammbarkeitsklasse	UL® 94V-0
Dehnung der Isolierung	370 %
Isolationsdicke	2 mm
Nennspannung, UL/CSA/IEC	1.000 VAC 1.500 VDC
Arbeitstemperatur	-50 bis 105 °C
Umformtemperatur	0 - 55 °C
Zertifizierungsdetails	UL® 67 UL® 758
Konform mit	IEC® 60439.1

Teilenummer	FLEX2MRC6X32X1
	IEC® 61439.1 IEC® 61439.1 Klasse II IEC® 60695-2-11 (Glühdrahtprüfung 960 °C)
ΔT 40 K	640 A
ΔT 50 K	715 A
ΔT 60 K	783 A
Leitende Lamellen (N)	6
A	32 mm
B	1 mm
Querschnitt	192 mm <sup>2</sup>
2 Schienen Korrekturfaktor	1,72
3 Schienen Korrekturfaktor	2,25
Stückgewicht	3,94 kg
Zertifizierungen	ABS FLEXIBAR Bureau Veritas 02859 BV CE, ERIFLEX FLEXIBAR cURus EAC 0254922 (Russische Föderation) IEC 61439-1 Class II FLEXIBAR IEC 61439-1 FLEXIBAR RoHS
Standard Verpackungsmenge	5 pc
UPC	78285687655
EAN-13	3479775526607

ZULÄSSIGE STROMGRÖSSEN: Diese Tabelle zeigt den Temperaturanstieg mit dem jeweiligen Strom und dem entsprechenden Querschnitt. Diese Berechnung berücksichtigt nicht die Wärmeabgabe vom Schaltgerät.

ΔT = Leitertemperatur – Innentemperatur des Schaltschranks.

Zusätzliche Strombelastbarkeitswerte finden Sie in der technischen Dokumentation.

ABS is a registered certification mark of American Bureau of Shipping. IEC ist eine eingetragene Marke der Commission Electrotechnique Internationale. UL, UR, cUL, cUR, cULus and cURus sind eingetragene Zertifizierungszeichen der UL LLC.

#### WARNHINWEIS

nVent-Produkte dürfen nur wie in den Bedienungsanleitungen und Schulungsmaterialien für nVent-Produkte angegeben installiert und verwendet werden. Die Bedienungsanleitungen erhalten Sie auf unserer Website [www.erico.com](http://www.erico.com) oder von Ihrem nVent-Kundendienst. Unsachgemäße Installation, Missbrauch, falsche Verwendung oder eine unvollständige Einhaltung der Hersteller- und Warnhinweise von nVent können einen Defekt des Produkts, Sachschäden, schwere Körperverletzungen und Tod und/oder Erlöschen der Garantie verursachen.

© 2021 nVent All rights reserved

nVent, nVent CADDY, nVent ERICO, nVent ERIFLEX and nVent LENTON are owned by nVent or its global affiliates.

All other trademarks are the property of their respective owners. nVent reserves the right to change specifications without prior notice.