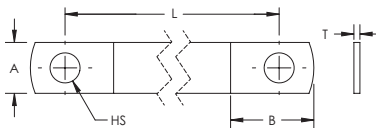


## MBJ Erdungs- und Verbindungslitze, verzinntes Kupfer – MBJ100-250-16 (563500)



MBJ Erdungs- und Verbindungslitzen sind eine zuverlässige und bequeme Erdungslösung für Anwendungen, die Flexibilität und Haltbarkeit erfordern. Die Litzen aus verzinntem Kupfer mit massivierten Anschlusslaschen sind ohne zusätzliches Schneiden, Abisolieren, Crimpen oder Stanzen fertig zum Einbau und erfordern keine Zugabe von Zinn oder Quetschhülsen. Der eigens entwickelte Herstellungsprozess optimiert den elektrischen Kontakt zwischen den einzelnen Drähten und hilft, Feuchtigkeitsprobleme in den Handflächen zu beseitigen, Korrosion zu verhindern und die Lebensdauer des Geflechts zu verlängern.

- Komplettes Sortiment an Erdungsanschlüssen mit einem Querschnitt von 6 - 100 mm<sup>2</sup> (11,84 - 197,35 kcmil) und einer Länge von 100 - 500 mm (3,937" - 19,685")
- Integrierte Anschlusslasche, ohne Zinn oder Quetschösen für hervorragenden elektrischen Kontakt sowie Zugfestigkeit
- Resistent gegen Vibrationen und Ermüdung, weniger Wartung
- Bietet Gewichtseinsparungen, Materialeinsparungen und geringere Impedanz beim Vergleich mit ähnlichen Kabeln mit Isolierung
- Gebrauchsfertig aus dem Karton, ohne Schneiden, Abisolieren, Crimpen und Stanzen
- Schnelle, einfache Installation
- Empfohlen von den EMC / EMI-Richtlinien mit weniger Impedanz als Kabel
- EAC-konform
- RoHS-konform



Teilenummer	MBJ100-250-16
Artikel nummer	563500
Werkstoff	Kupfer
Oberfläche	Verzinkt
Arbeitstemperatur	105 °C Max.
Zertifizierungsdetails	UL® 467
Konform mit	IEC® 60439.1 IEC® 61439.1
Ampacity	349 A
Dicke (T)	4 mm
Querschnitt	100 mm <sup>2</sup>
Länge (L)	250 mm
Lochgröße (HS)	16,5 mm
A	50 mm
B	55 mm

Teilenummer	MBJ100-250-16
Stückgewicht	0,254 kg
Zertifizierungen	cULus EAC 741300009 (Russische Föderation) RoHS
Standard Verpackungsmenge	10 pc
UPC	78285657968
EAN-13	3479775635002

IEC ist eine eingetragene Marke der Commission Electrotechnique Internationale. UL, UR, cUL, cUR, cULus und cURus sind eingetragene Zertifizierungszeichen der UL LLC.

#### WARNHINWEIS

nVent-Produkte dürfen nur wie in den Bedienungsanleitungen und Schulungsmaterialien für nVent-Produkte angegeben installiert und verwendet werden. Die Bedienungsanleitungen erhalten Sie auf unserer Website [www.erico.com](http://www.erico.com) oder von Ihrem nVent-Kundendienst. Unsachgemäße Installation, Missbrauch, falsche Verwendung oder eine unvollständige Einhaltung der Hersteller- und Warnhinweise von nVent können einen Defekt des Produkts, Sachschäden, schwere Körperverletzungen und Tod und/oder Erlöschen der Garantie verursachen.

© 2019 nVent. All rights reserved.

nVent, nVent CADDY, nVent ERICO, nVent ERIFLEX and nVent LENTON are owned by nVent or its global affiliates.

All other trademarks are the property of their respective owners. nVent reserves the right to change specifications without prior notice.