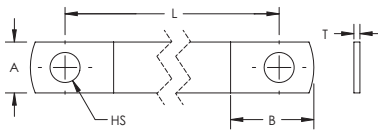


MBJ Erdungs- und Verbindungslitze, verzinnertes Kupfer – MBJ16-300-8 (556660)



MBJ Erdungs- und Verbindungslitzen sind eine zuverlässige und bequeme Erdungslösung für Anwendungen, die Flexibilität und Haltbarkeit erfordern. Die Litzen aus verzinntem Kupfer mit massivierten Anschlusslaschen sind ohne zusätzliches Schneiden, Abisolieren, Crimpen oder Stanzen fertig zum Einbau und erfordern keine Zugabe von Zinn oder Quetschhülsen. Der eigens entwickelte Herstellungsprozess optimiert den elektrischen Kontakt zwischen den einzelnen Drähten und hilft, Feuchtigkeitsprobleme in den Handflächen zu beseitigen, Korrosion zu verhindern und die Lebensdauer des Geflechts zu verlängern.

- Komplettes Sortiment an Erdungsanschlüssen mit einem Querschnitt von 6 - 100 mm² (11,84 - 197,35 kcmil) und einer Länge von 100 - 500 mm (3,937" - 19,685")
- Integrierte Anschlusslasche, ohne Zinn oder Quetschösen für hervorragenden elektrischen Kontakt sowie Zugfestigkeit
- Resistent gegen Vibrationen und Ermüdung, weniger Wartung
- Bietet Gewichtseinsparungen, Materialeinsparungen und geringere Impedanz beim Vergleich mit ähnlichen Kabeln mit Isolierung
- Gebrauchsfertig aus dem Karton, ohne Schneiden, Abisolieren, Crimpen und Stanzen
- Schnelle, einfache Installation
- Empfohlen von den EMC / EMI-Richtlinien mit weniger Impedanz als Kabel
- EAC-konform
- RoHS-konform
- Compliant to ISO 6469-1 (Electrically propelled road vehicles - Part 1: Rechargeable energy storage system) - Section 6.2.2 Vibrations



| | |
|------------------------|------------------------------|
| Teilenummer | MBJ16-300-8 |
| Artikel nummer | 556660 |
| Werkstoff | Kupfer |
| Oberfläche | Verzinkt |
| Arbeitstemperatur | 105 °C Max. |
| Zertifizierungsdetails | UL® 467 |
| Konform mit | IEC® 60439.1 IEC® 61439.1 |
| Ampacity | 120 A |
| Dicke (T) | 1.5 mm |
| Querschnitt | 16 mm ² |
| Länge (L) | 300 mm |
| Lochgröße (HS) | 8.5 mm |
| A | 15 mm |

| | |
|---------------------------|---|
| Teilenummer | MBJ16-300-8 |
| B | 20 mm |
| Stückge wicht | 0.05 kg |
| Zertifizierungen | Bureau Veritas MBJ, MBJYG, CPI, CPIW cULus RoHS |
| Standard Verpackungsmenge | 10 pc |
| UPC | 78285644965 |
| EAN-13 | 3479775566603 |

IEC ist eine eingetragene Marke der Commission Electrotechnique Internationale. UL, UR, cUL, cUR, cULus and cURus sind eingetragene Zertifizierungszeichen der UL LLC.

WARNHINWEIS

nVent-Produkte dürfen nur wie in den Bedienungsanleitungen und Schulungsmaterialien für nVent-Produkte angegeben installiert und verwendet werden. Die Bedienungsanleitungen erhalten Sie auf unserer Website www.erico.com oder von Ihrem nVent-Kundendienst. Unsachgemäße Installation, Missbrauch, falsche Verwendung oder eine unvollständige Einhaltung der Hersteller- und Warnhinweise von nVent können einen Defekt des Produkts, Sachschäden, schwere Körperverletzungen und Tod und/oder Erlöschen der Garantie verursachen.

© 2020 nVent All rights reserved

nVent, nVent CADDY, nVent ERICO, nVent ERIFLEX and nVent LENTON are owned by nVent or its global affiliates.

All other trademarks are the property of their respective owners. nVent reserves the right to change specifications without prior notice.