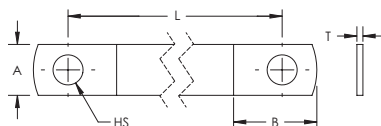


## Tresse de mise à la terre et de liaison MBJ, cuivre étamé – MBJ16-300-8 (556660)



Les tresses de mise à la terre et de liaison MBJ permettent d'effectuer une mise à la terre fiable pour les applications qui requièrent flexibilité et longévité. Les tresses de mise à la terre en cuivre étamé à plages massives sont prêtes à installer. Aucun dénudage, sertissage ou poinçonnage supplémentaire, ni étamage ou sertissage de cosses ne sont requis. Le processus de fabrication exclusif optimise le contact entre chaque fil et permet d'éliminer tous problèmes d'humidité internes aux plages, de manière à prévenir toute corrosion et à prolonger la durée de vie de la tresse.

- Gamme complète de connexions de terre/sol flexibles de section 6 - 100 mm<sup>2</sup> (11,84 - 197,35 kcmil) et de longueur 100 - 500 mm (3,937" - 19,685")
- Plaque intégrée, sans cosses étamées ou serties pour un contact électrique et une résistance à la traction supérieurs
- Résistant aux vibrations et à l'usure, pour réduire la maintenance
- Fournit des économies de poids, de matériaux et d'impédance faible par rapport aux câbles à cosses isolés similaires
- Prêt à l'emploi dès la sortie de l'emballage et sans besoin de découpe, de dénudage, de sertissage et de poinçonnage
- Installation facile et rapide
- Recommandé par les directives EMC/EMI et impédance plus faible que les câbles
- Conformité EAC
- Conforme RoHS
- Compliant to ISO 6469-1 (Electrically propelled road vehicles - Part 1: Rechargeable energy storage system) - Section 6.2.2 Vibrations



Référence	MBJ16-300-8
Numéro d'Article	556660
Matériau	Cuivre
Finition	Étamé
Température de fonctionnement	105 °C Max.
Détails de la certification	UL® 467
Conformité à	Norme IEC® 60439.1 Norme IEC® 61439.1
Ampacity	120 A
Épaisseur (T)	1.5 mm
Section électrique	16 mm <sup>2</sup>
Longueur (L)	300 mm
Dimension du trou (HS)	8.5 mm
A	15 mm
B	20 mm

Référence	MBJ16-300-8
Poids unitaire	0.05 kg
Certifications	Bureau Veritas MBJ, MBJYG, CPI, CPIW cULus RoHS
Quantité Standard d'Emballage	10 pc
UPC	78285644965
EAN-13	3479775566603

IEC est une marque déposée de la Commission électrotechnique internationale. UL, UR, cUL, cUR, cULus et cURus sont des marques de certification déposées d'UL LLC.

#### AVERTISSEMENT

Les produits nVent doivent être installés et utilisés conformément aux recommandations prévues par les fiches d'instruction et le matériel de formation desdits produits. Les fiches d'instruction sont disponibles sur [www.erico.com](http://www.erico.com) et auprès des représentants du service client nVent. Tout défaut d'installation, d'utilisation, d'application et toute défaillance à satisfaire les instructions et avertissements du groupe nVent sont susceptibles d'entraîner un dysfonctionnement, un dommage matériel, un dommage corporel grave ou la mort, et/ou d'annuler tout type de garantie.

© 2020 nVent All rights reserved

nVent, nVent CADDY, nVent ERICO, nVent ERIFLEX and nVent LENTON are owned by nVent or its global affiliates.

All other trademarks are the property of their respective owners. nVent reserves the right to change specifications without prior notice.